

引違い窓

ガラス溝幅 **38・43mm**

乾式枠



※本図の障子はZBタイプ(ガラス溝幅38mm)を示します。他の障子バリエーションについては、障子使用区をご参照願います。

性能仕様

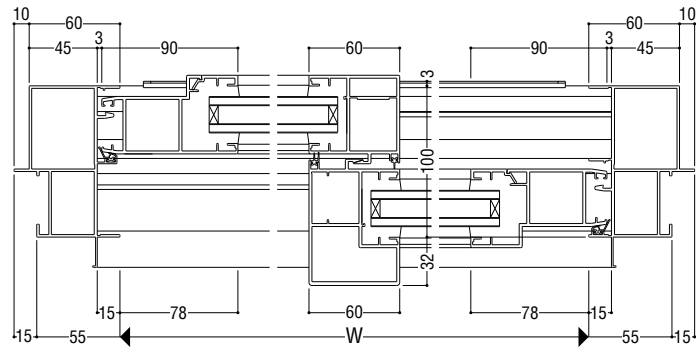
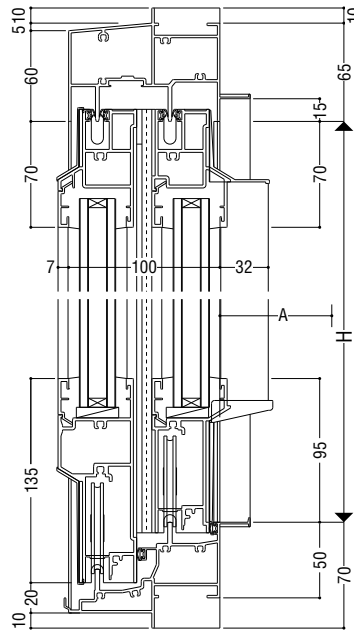
耐風圧性	S-5 (2400Pa)
	S-6 (2800Pa)
	S-7 (3600Pa)
	<4500Pa> <5400Pa>
気密性	A-4 (2等級線)
水密性	<1000Pa>
遮音性※1	T-1 (25等級線)
	T-2 (30等級線)
断熱性	H-2 (4.07W/(m ² ・K))※2
はずれ止め	上枠に標準装備(脱落防止用)

※1 遮音性能についての詳細はP.11をご参照願います。
 ※2 中空層12mmの複層ガラスを使用。

関連ページ

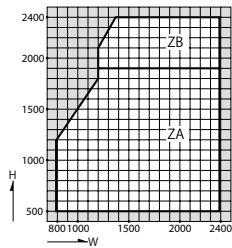
標準クレセント	P. 18
網戸	P. 535
連窓方立	P. 540
共通付属品	P. 738
納まり参考図	P. 750

■クレセント出幅寸法
A=74mm

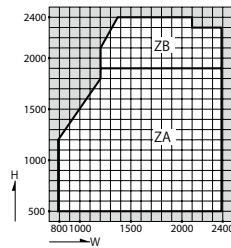


製作制限

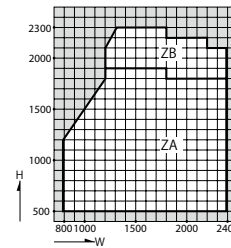
S-5 (2400Pa)



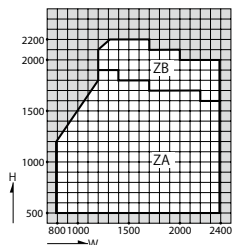
S-6 (2800Pa)



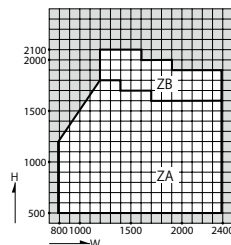
S-7 (3600Pa)



<4500Pa>

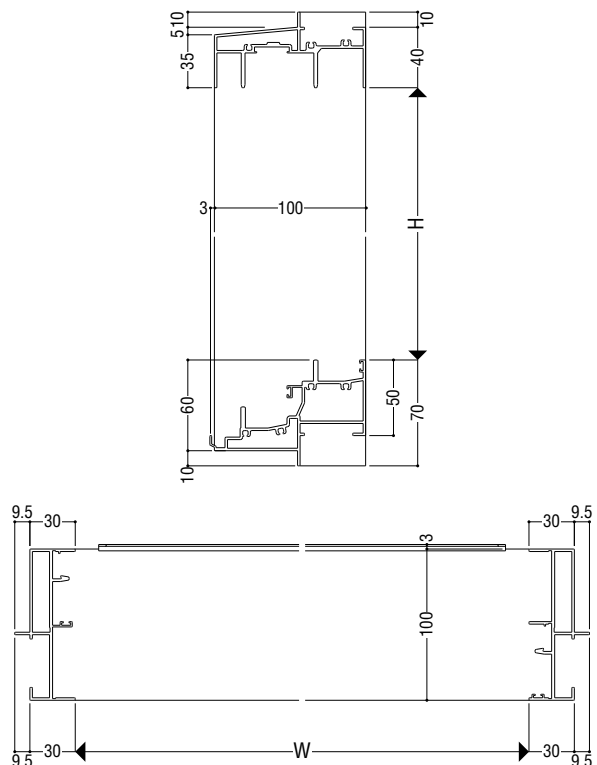
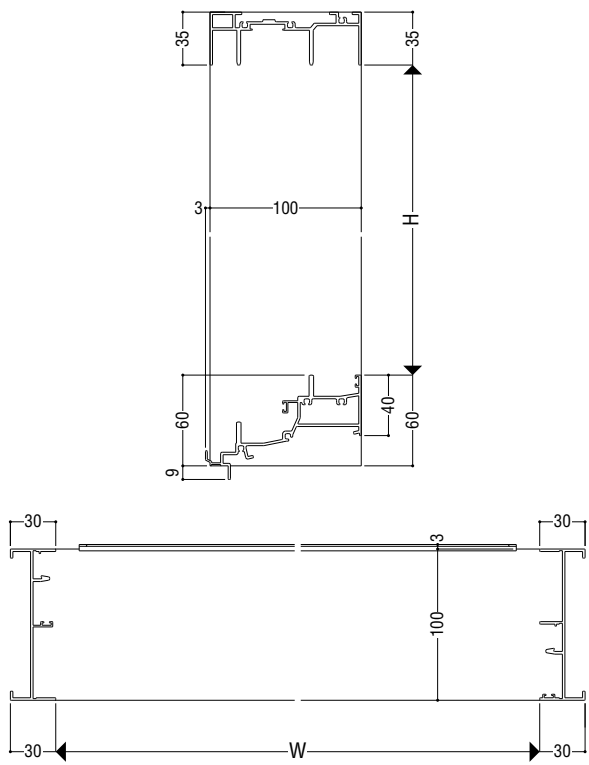


<5400Pa>



RC 枠

面付け枠



障子使用区分 ※上框は共通です。

	ZAタイプ		ZBタイプ	
	ガラス溝38mm	ガラス溝43mm	ガラス溝38mm	ガラス溝43mm
召合せ部				
戸先框				
下框				
中棧				

断熱防音サッシ
防音サッシ
一般サッシ
共通商品
BL認定サッシ
断熱防音サッシ(防火)
防音サッシ(防火)
共通商品(防火)
アルミ樹脂複合サッシ
パリアフリー
換気商品
ブラインド内蔵サッシ
出窓
収納型網戸
関連商品
共通付属品
商品
その他の
納まり参考図

引違い窓

ガラス溝幅

30mm

乾式枠



※本図の障子はZBタイプを示します。他の障子パリエーションについては、障子使用区分をご参照願います。

性能仕様

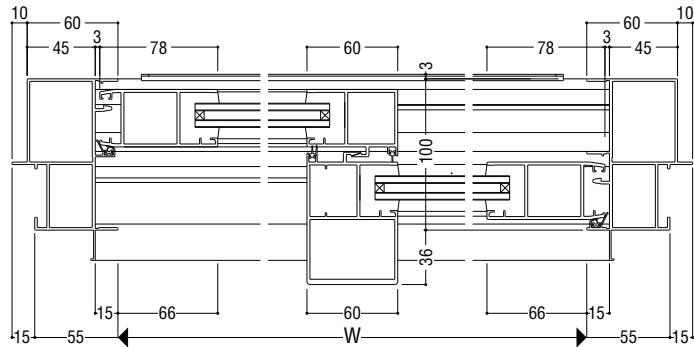
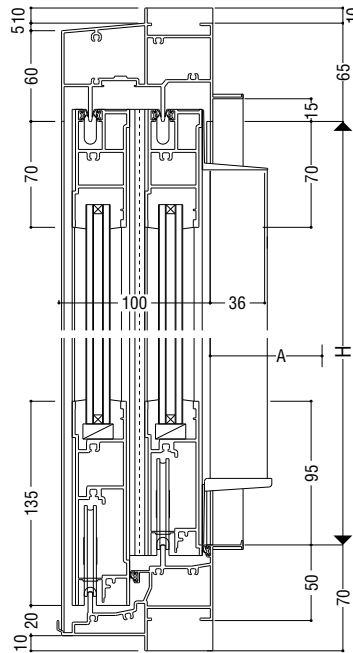
耐風圧性	S-5 (2400Pa)
	S-6 (2800Pa)
	S-7 (3600Pa)
	<4500Pa> <5400Pa>
気密性	A-4 (2等級線)
水密性	W-5 (500Pa) ^{※1}
	<1000Pa> ^{※2}
遮音性 ^{※3}	T-1 (25等級線)
	T-2 (30等級線)
断熱性	H-1 (4.65W/(m ² ·K))
はずれ止め	上枠に標準装備(脱落防止用)

※1 W-5: 耐風圧性S-5~S-7の場合。
 ※2 1000Pa: 耐風圧性<4500Pa>~<5400Pa>の場合。
 ※3 遮音性能についての詳細はP.11をご参照願います。

関連ページ

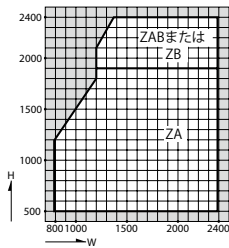
標準クレセント	P. 18
網戸	P. 537
連窓方立	P. 540
共通付属品	P. 738
納まり参考図	P. 750

■クレセント出幅寸法
A=74mm

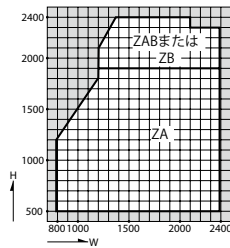


製作制限 ※障子1枚の重量が85kg以下の場合にはZAB、85kgを超える場合にはZBタイプとなります。

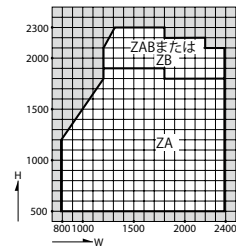
S-5 (2400Pa)



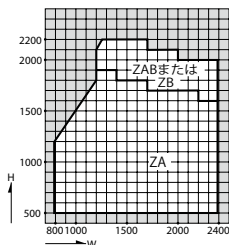
S-6 (2800Pa)



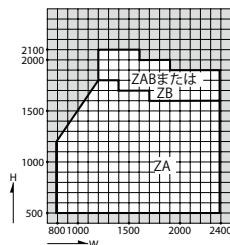
S-7 (3600Pa)



<4500Pa>

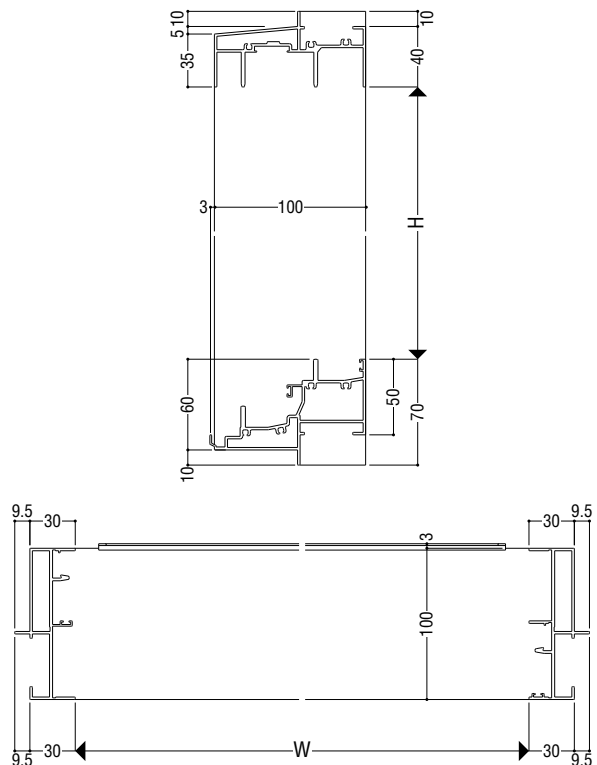
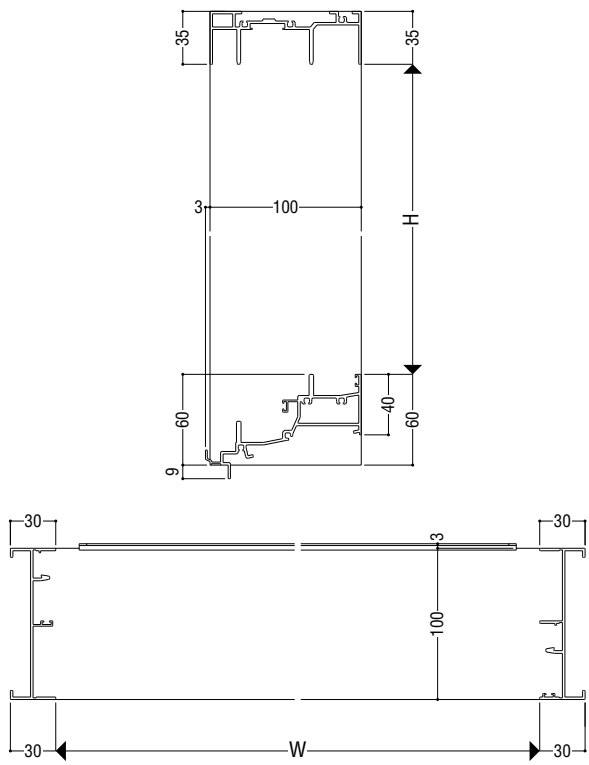


<5400Pa>



RC 枠

面付け枠



障子使用区分 ※上框は共通です。

	ZAタイプ	ZABタイプ	ZBタイプ
合わせ部			
戸先框			
下框			
中棧			

断熱
防音サッシ

防音サッシ

一般サッシ

共通商品

BL認定サッシ

断熱
防音サッシ (防火)

防音サッシ (防火)

共通商品 (防火)

アルミ樹脂
複合サッシ

サッシ
パリアフリー

換気商品

ブラインド
内蔵サッシ

出窓

収納型網戸

関連商品
マンション

共通付属品

商品
その他の

納まり参考図

外動片引き窓

ガラス溝幅 **38・43mm**

乾式枠



※本図の障子はZBタイプ(ガラス溝幅38mm)を示します。他の障子バリエーションについては、障子使用区をご参照願います。

性能仕様

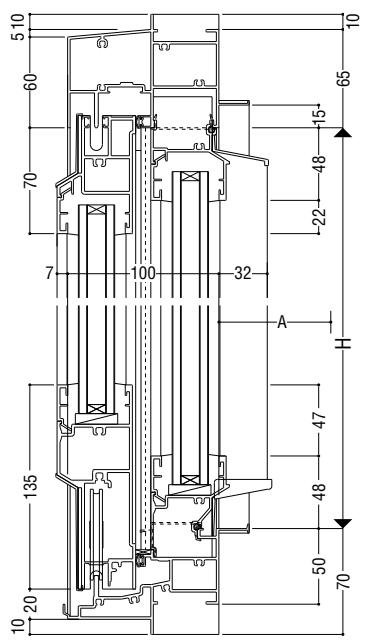
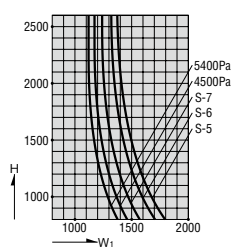
耐風圧性	S-5 <2400Pa>
	S-6 <2800Pa>
	S-7 <3600Pa>
	<4500Pa> <5400Pa>
気密性	A-4 <2等級線>
水密性	<1000Pa>
遮音性※1	T-1 <25等級線>
	T-2 <30等級線>
断熱性	H-2 <4.07W/(m ² ・K)>※2
はずれ止め	上枠に標準装備(脱落防止用)

※1 遮音性能についての詳細はP.19をご参照願います。
※2 中空層12mmの複層ガラスを使用。

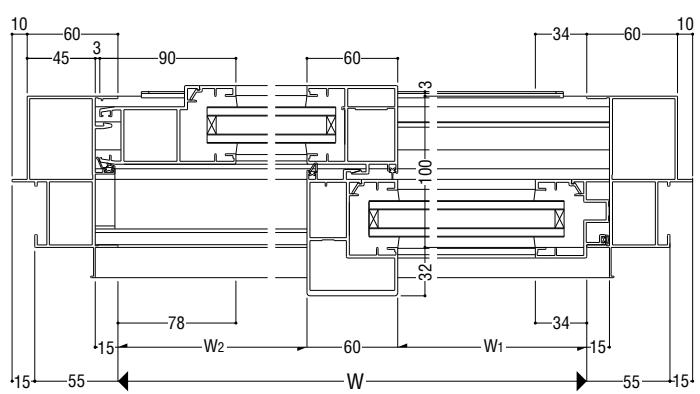
関連ページ

標準クレセント	P. 18
網戸	P. 536
連窓方立	P. 540
共通付属品	P. 738
納まり参考図	P. 750

中骨強度制限表

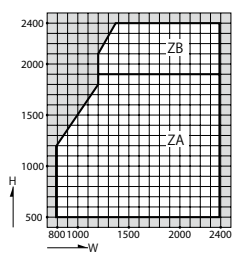


■クレセント出幅寸法
A=74mm

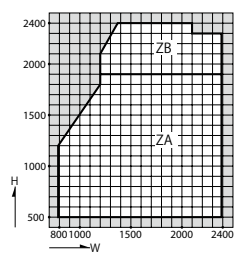


製作制限 ※ FIX部W寸法が障子W寸法を超える場合、当社営業窓口までご相談ください。

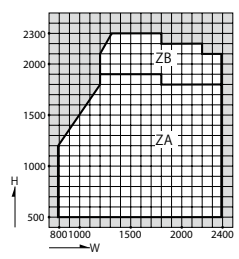
S-5 <2400Pa>



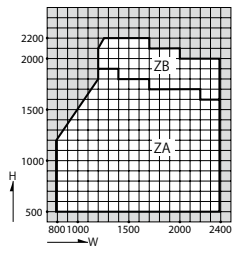
S-6 <2800Pa>



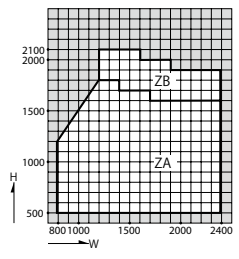
S-7 <3600Pa>



<4500Pa>



<5400Pa>



断熱
防音サッシ

防音サッシ

一般サッシ

共通商品

BL認定サッシ

断熱
防音サッシ (防火)

防音サッシ (防火)

共通商品 (防火)

共通商品 (防火)

複合サッシ

アルミ樹脂

サッシ

換気商品

内蔵サッシ

出窓

収納型網戸

マンション

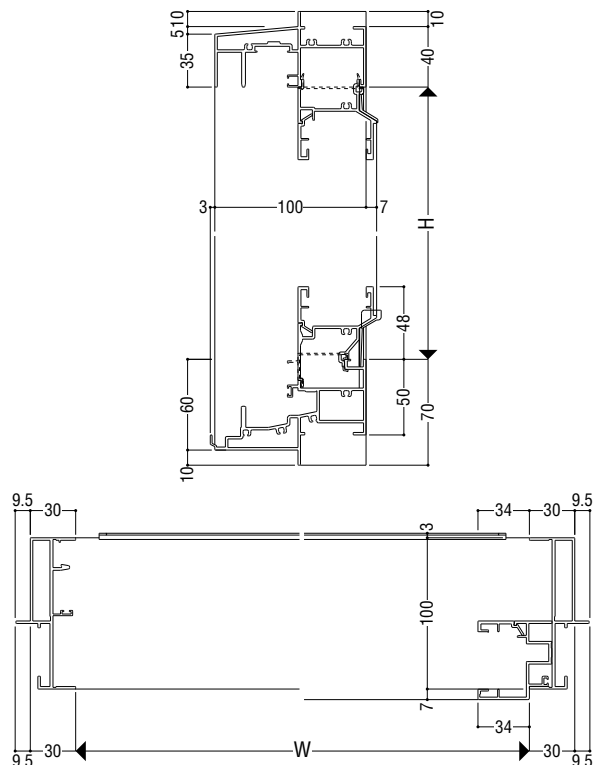
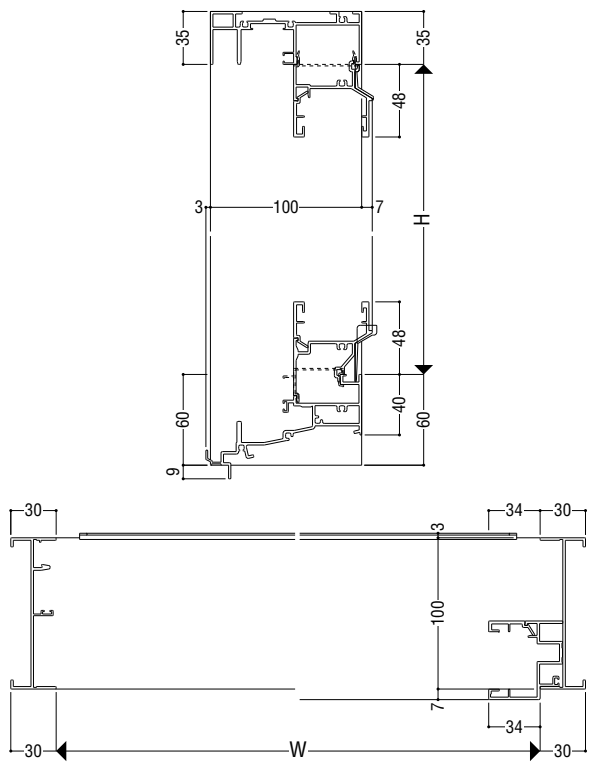
共通付属品

その他の

納まり参考図

RC 枠

面付け枠



障子使用区分 ※上框は共通です。

	ZAタイプ		ZBタイプ	
	ガラス溝 38mm	ガラス溝 43mm	ガラス溝 38mm	ガラス溝 43mm
召合せ部				
戸先框				
下框				
中棧				

断熱
防音サッシ

防音サッシ

一般サッシ

共通商品

BL認定サッシ

断熱
防音サッシ (防火)

防音サッシ (防火)

共通商品 (防火)

アルミ樹脂
複合サッシ

サッシ
パリアフリー

換気商品

ブラインド
内蔵サッシ

出窓

収納型網戸

関連商品
マンション

共通付属品

商品
その他の

納まり参考図

外動片引き窓

ガラス溝幅 **30mm**

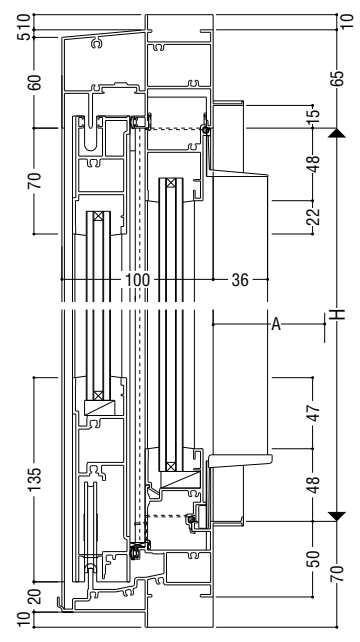
乾式枠



性能仕様

耐風圧性	S-5 (2400Pa)
	S-6 (2800Pa)
	S-7 (3600Pa)
	<4500Pa> <5400Pa>
気密性	A-4 (2等級線)
水密性	W-5 (500Pa) ※1
	<1000Pa> ※2
遮音性 ※3	T-1 (25等級線)
	T-2 (30等級線)
断熱性	H-1 (4.65W/(m ² ·K))
はずれ止め	上枠に標準装備(脱落防止用)

※本図の障子はZBタイプを示します。他の障子パリエーションについては、障子使用区分をご参照願います。

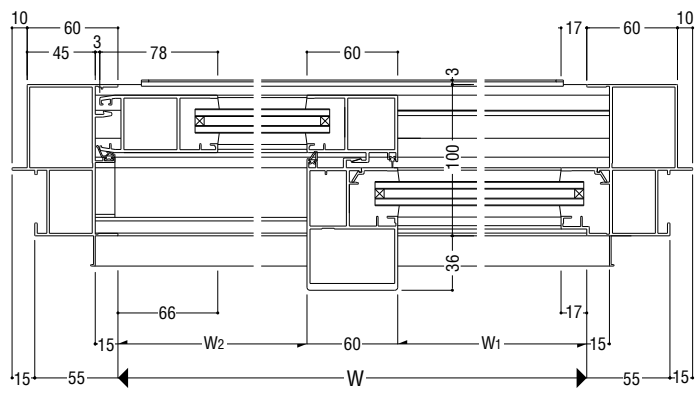


■クレセント出幅寸法
A=74mm

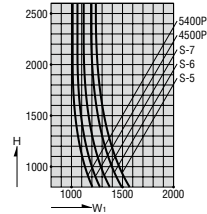
※1 W-5: 耐風圧性S-5~S-7の場合。
 ※2 1000Pa: 耐風圧性<4500Pa>~<5400Pa>の場合。
 ※3 遮音性能についての詳細はP.19をご参照願います。

関連ページ

標準クレセント	P. 18
網戸	P. 538
連窓方立	P. 540
共通付属品	P. 738
納まり参考図	P. 750

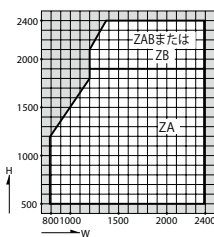


中骨強度制限表

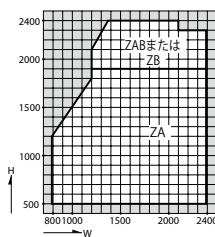


■製作制限 ※障子1枚の重量が85kg以下の場合にはZAB、85kgを超える場合はZBタイプとなります。
 ※FIX部W寸法が障子W寸法を超える場合、当社営業窓口までご相談ください。

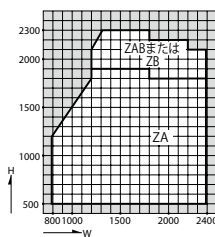
S-5 (2400Pa)



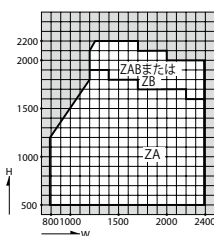
S-6 (2800Pa)



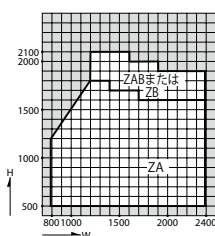
S-7 (3600Pa)



<4500Pa>



<5400Pa>



RC 枠

面付け枠

断熱
防音サッシ

防音サッシ

一般サッシ

共通商品

BL認定サッシ

断熱
防音サッシ (防火)

防音サッシ (防火)

共通商品 (防火)

アルミ樹脂
複合サッシ

パリアフリー
サッシ

換気商品

ブラインド
内蔵サッシ

出窓

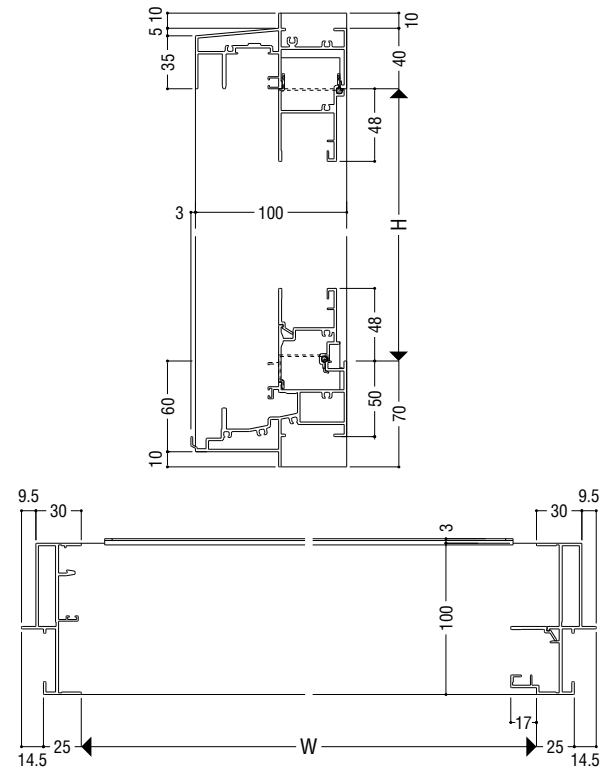
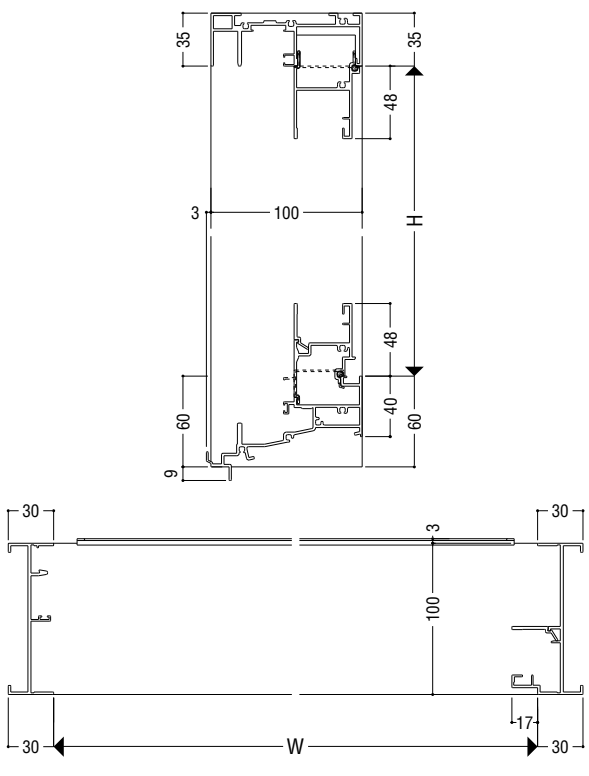
収納型網戸

マンション
関連商品

共通付属品

商品
その他の

納まり参考図



障子使用区分 ※上框は共通です。

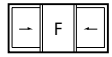
S = 1/5

	ZAタイプ	ZABタイプ	ZBタイプ
合わせ部			
戸先框			
下框			
中棧			

外動両袖片引き窓

ガラス溝幅 **38・43mm**

乾式枠



性能仕様

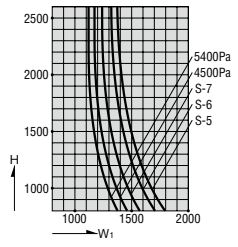
耐風圧性	S-5 (2400Pa)
	S-6 (2800Pa)
	S-7 (3600Pa)
	<4500Pa>
	<5400Pa>
気密性	A-4 (2等級線)
水密性	<1000Pa>
遮音性	T-1 (25等級線)*1
断熱性	H-2 (4.07W/(m ² ・K))*2
はずれ止め	上枠に標準装備(脱落防止用)

*1 遮音性能についての詳細はP.23をご参照願います。
 *2 中空層12mmの複層ガラスを使用。

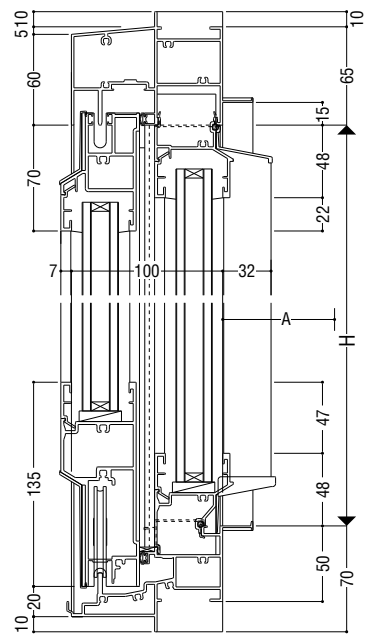
関連ページ

標準クレセント	P. 18
網戸	P. 536
連窓方立	P. 540
共通付属品	P. 738
納まり参考図	P. 750

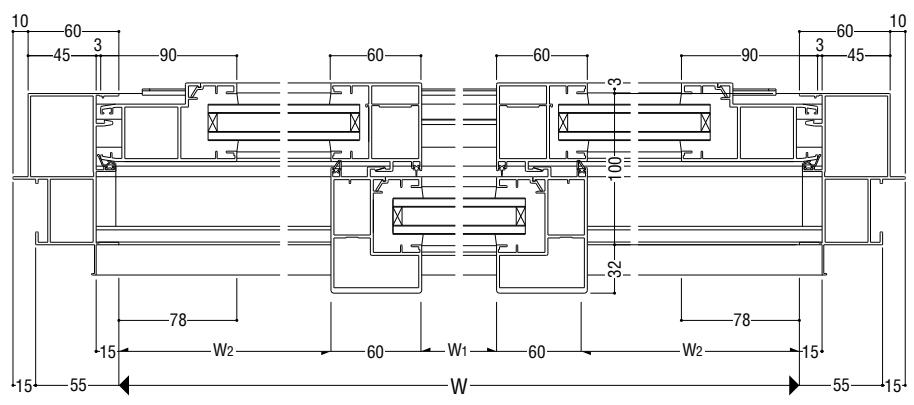
中骨強度制限表



※本図の障子はZBタイプ(ガラス溝幅38mm)を示します。他の障子バリエーションについては、障子使用区分をご参照願います。

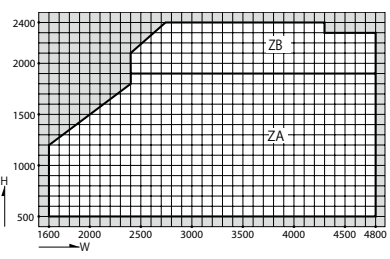


■クレセント出幅寸法
A=74mm

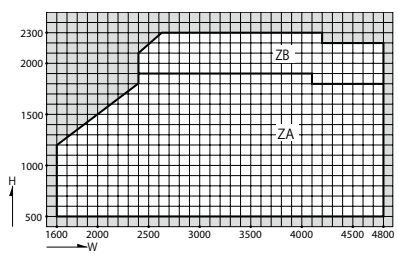


製作制限 ※ FIX部W寸法が障子W寸法を超える場合、当社営業窓口までご相談ください。

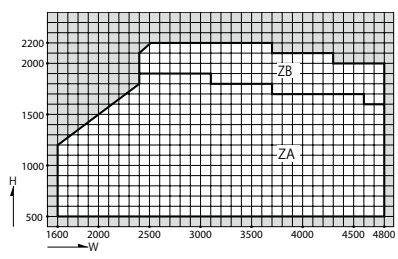
S-5 (2400Pa)



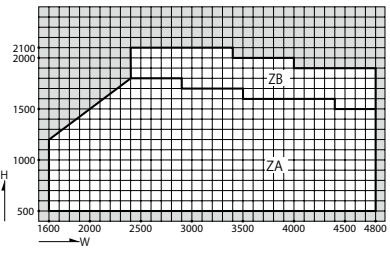
S-6 (2800Pa)



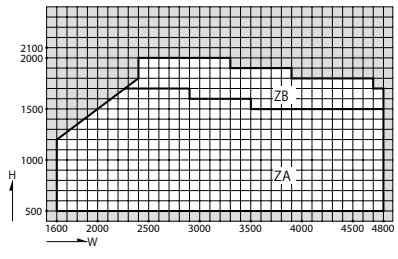
S-7 (3600Pa)



<4500Pa>

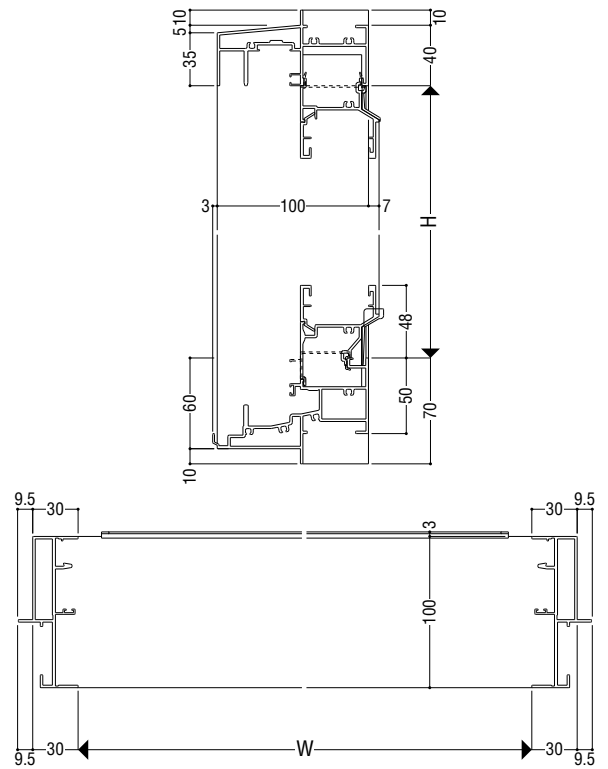
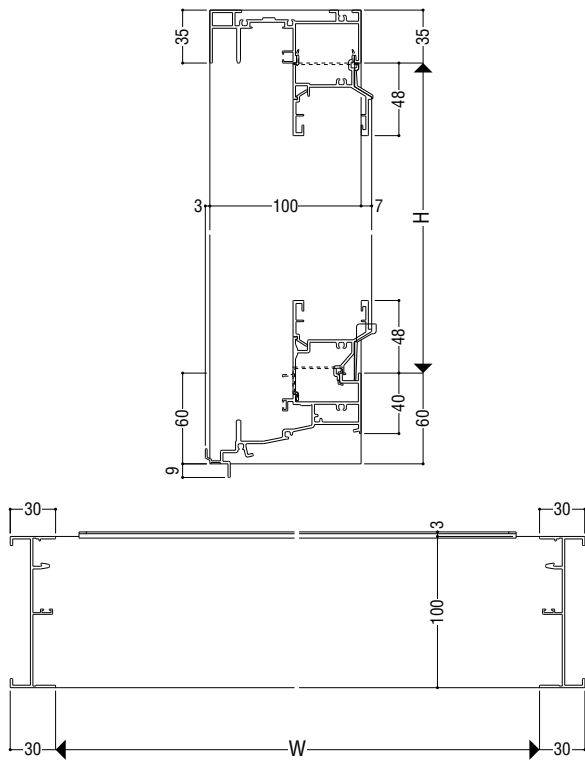


<5400Pa>



RC 枠

面付け枠



障子使用区分 ※上框は共通です。

S = 1/5

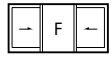
	ZAタイプ		ZBタイプ	
	ガラス溝 38mm	ガラス溝 43mm	ガラス溝 38mm	ガラス溝 43mm
召合せ部				
戸先框				
下框				
中棧				

- 断熱防音サッシ
- 防音サッシ
- 一般サッシ
- 共通商品
- BL認定サッシ
- 断熱防音サッシ (防火)
- 防音サッシ (防火)
- 共通商品 (防火)
- アルミ樹脂複合サッシ
- パリアフリー
- 換気商品
- ブラインド内蔵サッシ
- 出窓
- 収納型網戸
- 関連商品
- 共通付属品
- 商品
- その他の
- 納まり参考図

外動両袖片引き窓

ガラス溝幅 **30mm**

乾式枠



性能仕様

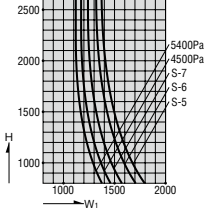
耐風圧性	S-5 (2400Pa)
	S-6 (2800Pa)
	S-7 (3600Pa)
	<4500Pa> <5400Pa>
気密性	A-4 (2等級線)
水密性	W-5 (500Pa) ※1
	<1000Pa> ※2
遮音性	T-1 (25等級線) ※3
断熱性	H-1 (4.65W/(m ² ·K))
はずれ止め	上枠に標準装備 (脱落防止用)

※1 W-5: 耐風圧性S-5~S-7の場合。
 ※2 1000Pa: 耐風圧性<4500Pa>~<5400Pa>の場合。
 ※3 遮音性能についての詳細はP.23をご参照願います。

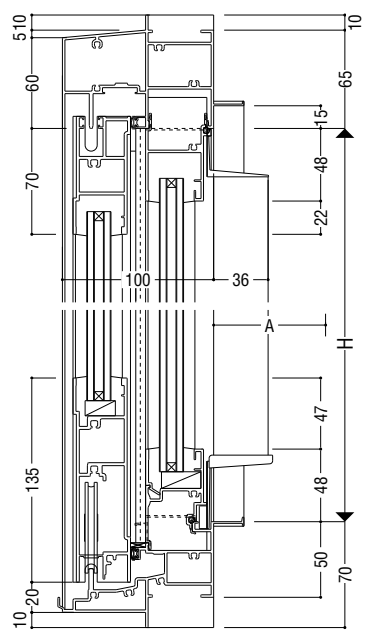
関連ページ

標準クレセント	P. 18
網戸	P. 538
連窓方立	P. 540
共通付属品	P. 738
納まり参考図	P. 750

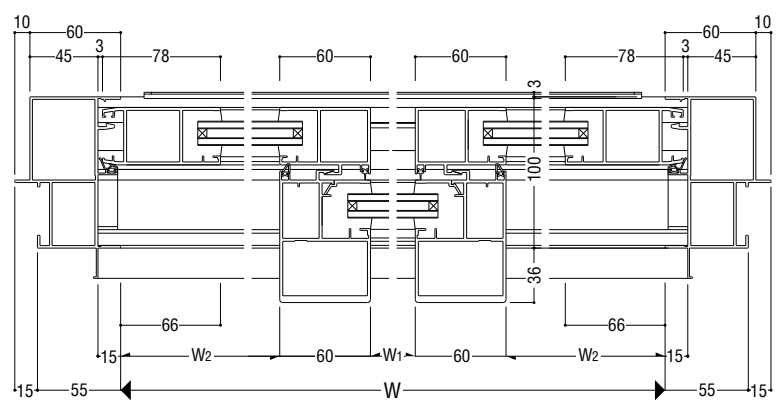
中骨強度制限表



※本図の障子はZBタイプを示します。他の障子バリエーションについては、障子使用区分をご参照願います。

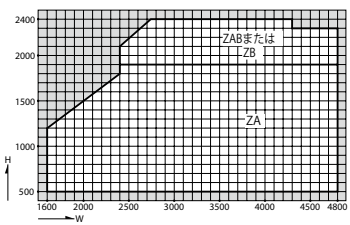


■クレセント出幅寸法
A=74mm

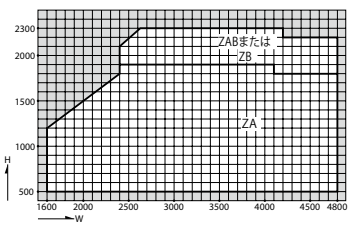


■製作制限 ※障子1枚の重量が85kg以下の場合にはZAB、85kgを超える場合はZBタイプとなります。
 ※FIX部W寸法が障子W寸法を超える場合、当社営業窓口までご相談ください。

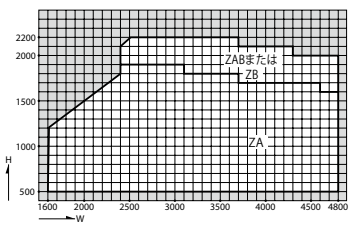
S-5 (2400Pa)



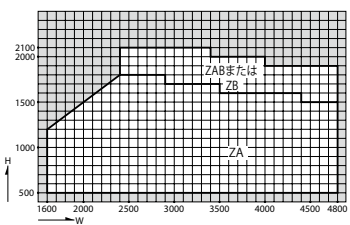
S-6 (2800Pa)



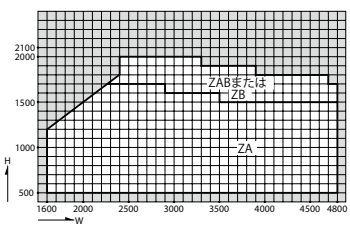
S-7 (3600Pa)



<4500Pa>



<5400Pa>



RC 枠

面付け枠

断熱
防音サッシ

防音サッシ

一般サッシ

共通商品

BL認定サッシ

断熱
防音サッシ (防火)

防音サッシ (防火)

共通商品 (防火)

アルミ樹脂
複合サッシ

パリアフリー
サッシ

換気商品

ブラインド
内蔵サッシ

出窓

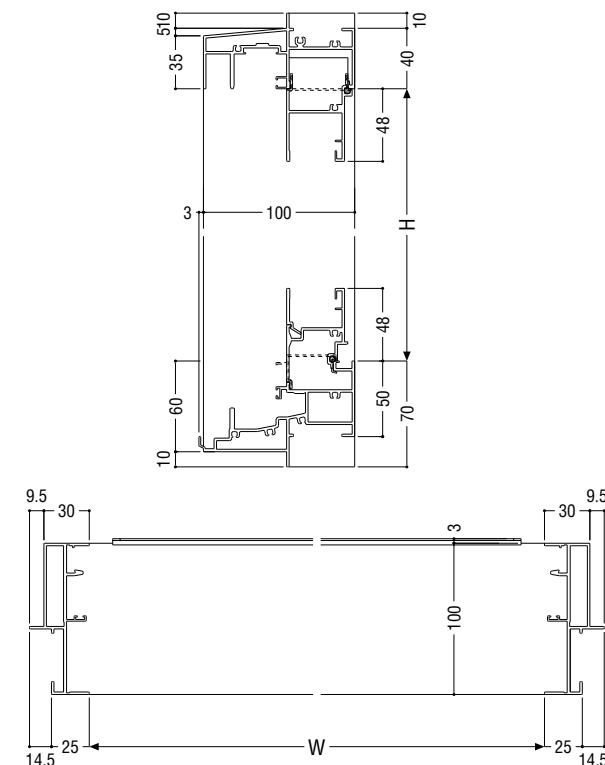
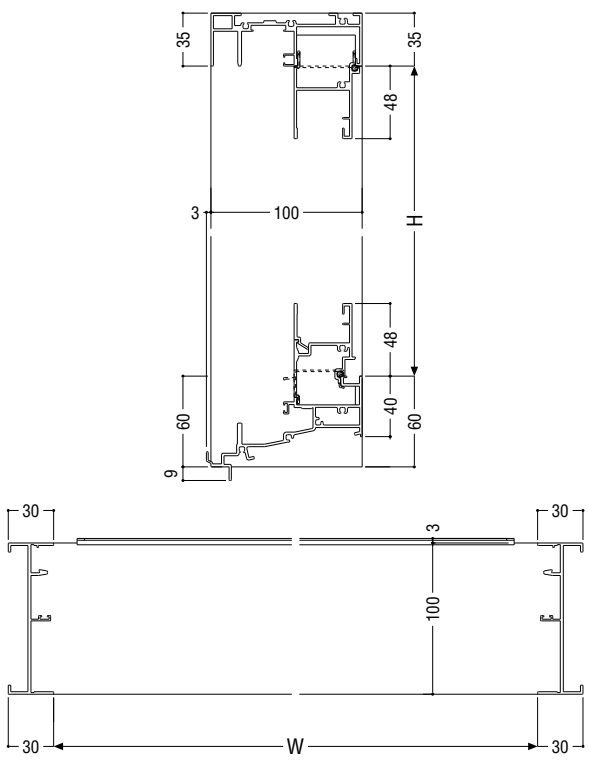
収納型網戸

マンション
関連商品

共通付属品

商品
その他の

納まり参考図



障子使用区分 ※上框は共通です。

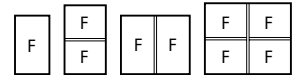
S = 1/5

	ZAタイプ	ZABタイプ	ZBタイプ
合わせ部			
戸先框			
下框			
中棧			

FIX窓

ガラス溝幅 **43mm (内押縁)**

乾式枠



性能仕様

耐風圧性	S-5 (2400Pa)
	S-6 (2800Pa)
	S-7 (3600Pa)
	<4500Pa> <5400Pa>
気密性	A-4 (2等級線)
水密性	<1000Pa>
遮音性	T-1 (25等級線)*1
	T-2 (30等級線)*2
断熱性	H-2 (4.07W/(m ² ·K))*3

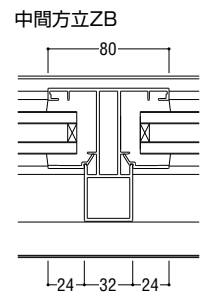
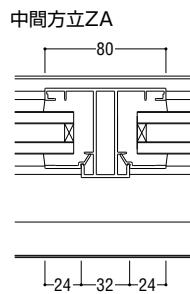
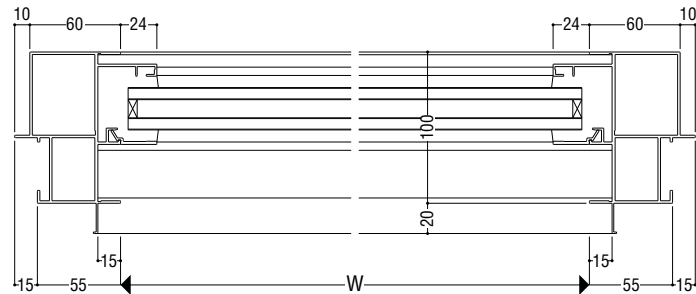
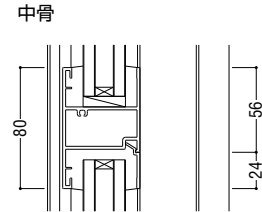
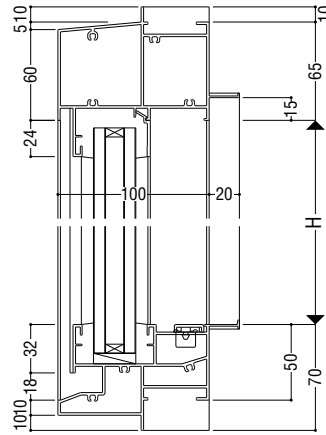
*1 5mm+A12+5mm以上の複層ガラスを使用。
 *2 6mm+A12+4mm以上の複層ガラスを使用。
 *3 中空層12mmの複層ガラスを使用。

関連ページ

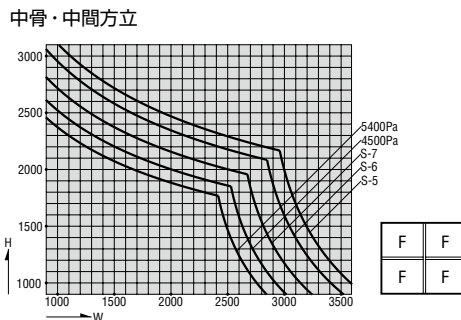
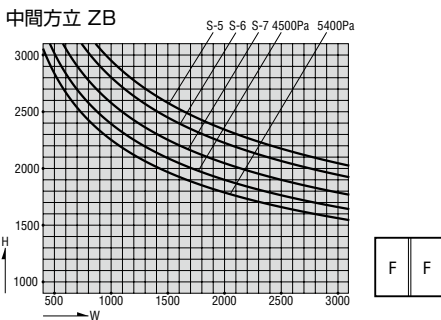
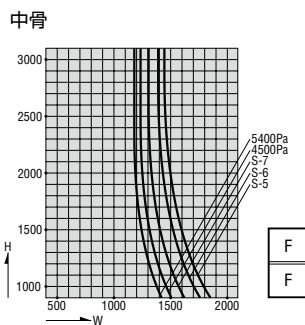
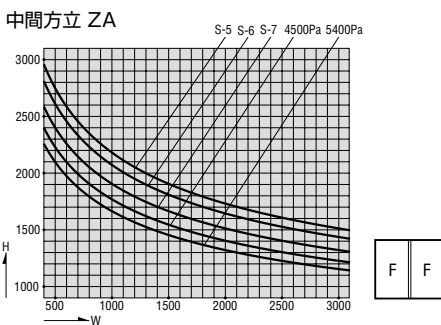
連窓方立 **P. 540**

製作制限

最小製作寸法 W ≥ 300
 H ≥ 200
 最大製作寸法 使用ガラス強度による

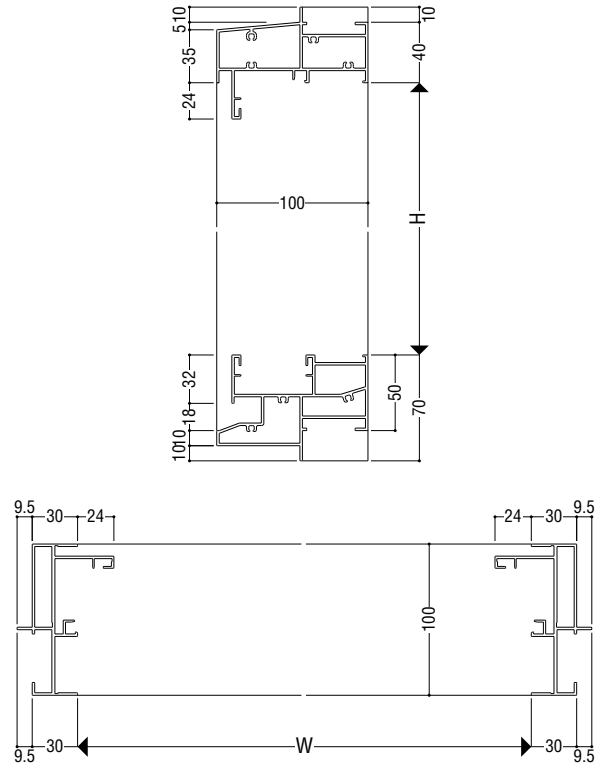
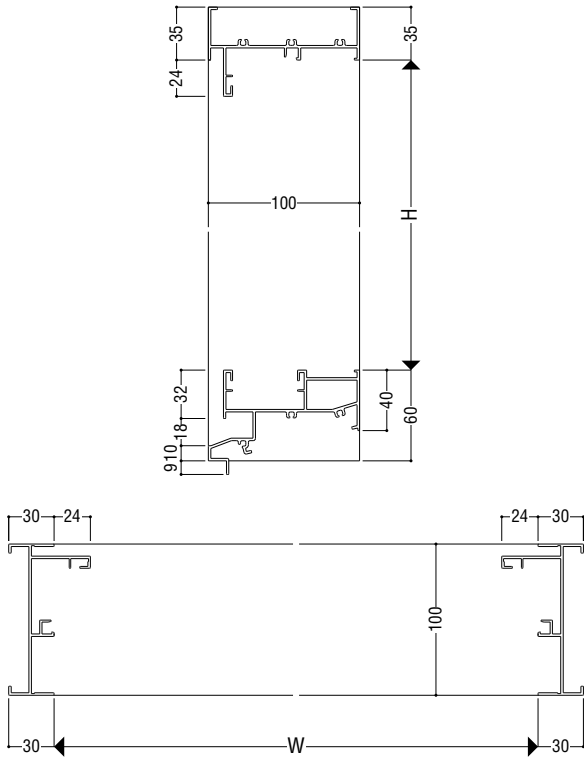


耐風圧強度



RC 枠

面付け枠



断熱
防音サッシ

防音サッシ

一般サッシ

共通商品

BL認定サッシ

断熱
防音サッシ
(防火)

防音サッシ
(防火)

共通商品
(防火)

アルミ樹脂
複合サッシ

サッシ
パリアフリー

換気商品

ブラインド
内蔵サッシ

出窓

収納型網戸

マンション
関連商品

共通付属品

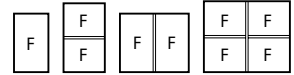
商品
その他の

納まり参考図

FIX窓

ガラス溝幅 **30mm (内押縁)**

乾式枠



性能仕様

耐風圧性	S-5 (2400Pa)
	S-6 (2800Pa)
	S-7 (3600Pa)
	<4500Pa> <5400Pa>
気密性	A-4 (2等級線)
水密性	<1000Pa>
遮音性	T-2 (30等級線)*1
	T-3 (35等級線)*2
断熱性	H-1 (4.65W/(m ² ·K))*3

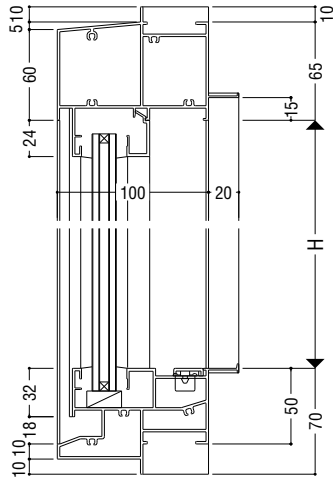
*1 6mm+A6+4mm以上の複層ガラスを使用。
 *2 6mm+6mm以上の防音合せガラスを使用。
 *3 中空層6mmの複層ガラスを使用。

関連ページ

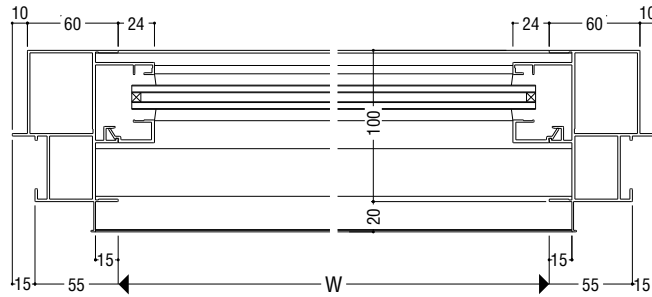
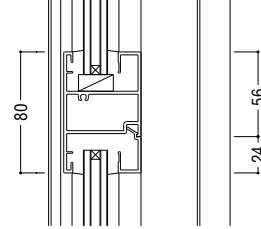
連窓方立 **P. 540**

製作制限

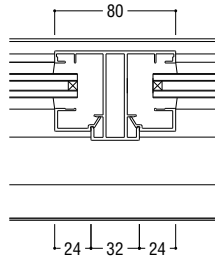
最小製作寸法 W ≥ 300
 H ≥ 200
 最大製作寸法 使用ガラス強度による



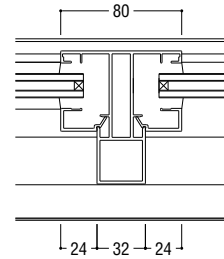
中骨



中間方立ZA

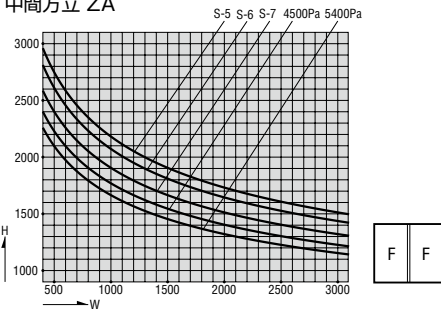


中間方立ZB

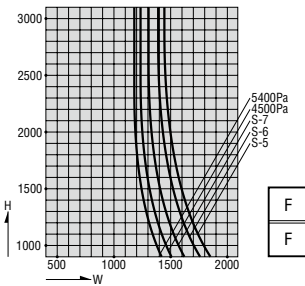


耐風圧強度

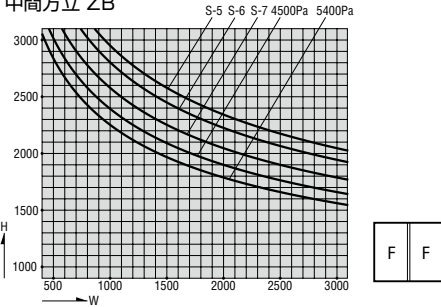
中間方立 ZA



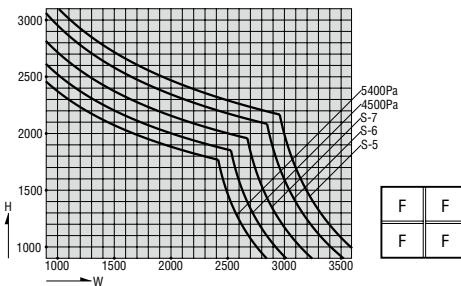
中骨



中間方立 ZB



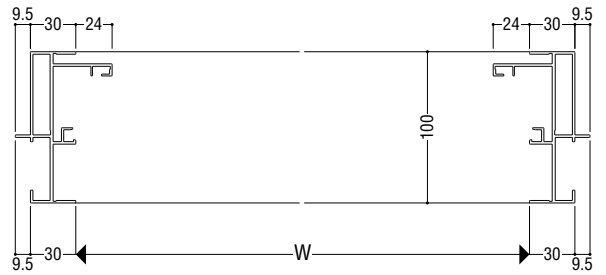
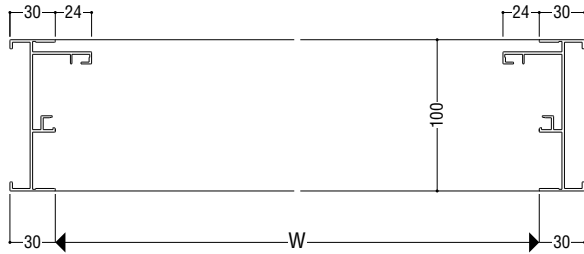
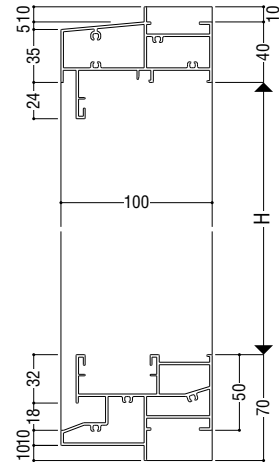
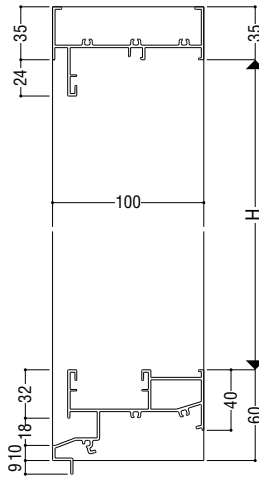
中骨・中間方立



断熱防音サッシ
 一般サッシ
 共通商品
 BL認定サッシ
 断熱防音サッシ(防火)
 防音サッシ(防火)
 共通商品(防火)
 共通商品(防火)
 アルミ樹脂複合サッシ
 バリアフリーサッシ
 換気商品
 フライント内蔵サッシ
 出窓
 収納型網戸
 マンション関連商品
 共通付属品
 その他の商品
 納まり参考図

RC 枠

面付け枠



断熱
防音サッシ

防音サッシ

一般サッシ

共通商品

BL認定サッシ

断熱
防音サッシ
(防火)

防音サッシ
(防火)

共通商品
(防火)

アルミ樹脂
複合サッシ

サッシ
パリアフリー

換気商品

ブラインド
内蔵サッシ

出窓

収納型網戸

マンション
関連商品

共通付属品

商品
その他の

納まり参考図